

Dokumentnummer: pe54.21-p-2119-99fa

Dokumenttitel: Elektrischer Schaltplan Steuergerät Oberes Bedienfeld

Kurzbezeichnung: Benennung:

A0	Erklärung der Farbkennzeichnungen
F34	Sicherungsbox Innenraum
F34/f25	Sicherung 25
N22	Steuer- und Bediengerät KLA
N22/7	Steuer- und Bediengerät Komfort-KLA
N72	Steuergerät Unteres-Bedien-Feld
N72/1	Steuergerät Oberes-Bedien-Feld
N72/1	Steuergerät Oberes-Bedien-Feld
N72/1	Steuergerät Oberes-Bedien-Feld
N72/1	Steuergerät Oberes-Bedien-Feld
N72/1	Steuergerät Oberes-Bedien-Feld
N72/1e1	Airbag Off-Kontrollleuchte Kindersitzerkennung
N72/1e1	Airbag Off-Kontrollleuchte Kindersitzerkennung
N72/1s1	Schalter ESP OFF
N72/1s1	Schalter ESP OFF
N72/1s10	Schalter SIH vorn links
N72/1s10	Schalter SIH vorn links
N72/1s11	Schalter SIH vorn rechts
N72/1s11	Schalter SIH vorn rechts
N72/1s12	Schalter Wischer Rückwandtür
N72/1s16	Schalter Innen ZV öffnen
N72/1s19	Schalter IRS OFF
N72/1s26	Schalter Innen ZV schließen
N72/1s27	Schalter AS OFF und EDW-Funktionsanzeige
N72/1s4	Schalter Fondkopfstützen
N72/1s4	Schalter Fondkopfstützen
N72/1s5	Schalter Warnblinkanlage
N72/1s5	Schalter Warnblinkanlage
N72/1s6	Schalter Innenzentralverriegelung
N72/1s7	Schalter AS/IRS mit EDW-Funktionsanzeige
N72/1s8	Schalter PTS OFF
N72/1s8	Schalter PTS OFF
N72/1s9	Schalter Heckrollo
N72/1s9	Schalter Heckrollo
R13/1	Heizkissen Sitz vorn links
R13/1	Heizkissen Sitz vorn links
R13/1	Heizkissen Sitz vorn links
R13/2	Heizkissen Rückenlehne vorn links

Koordinate:

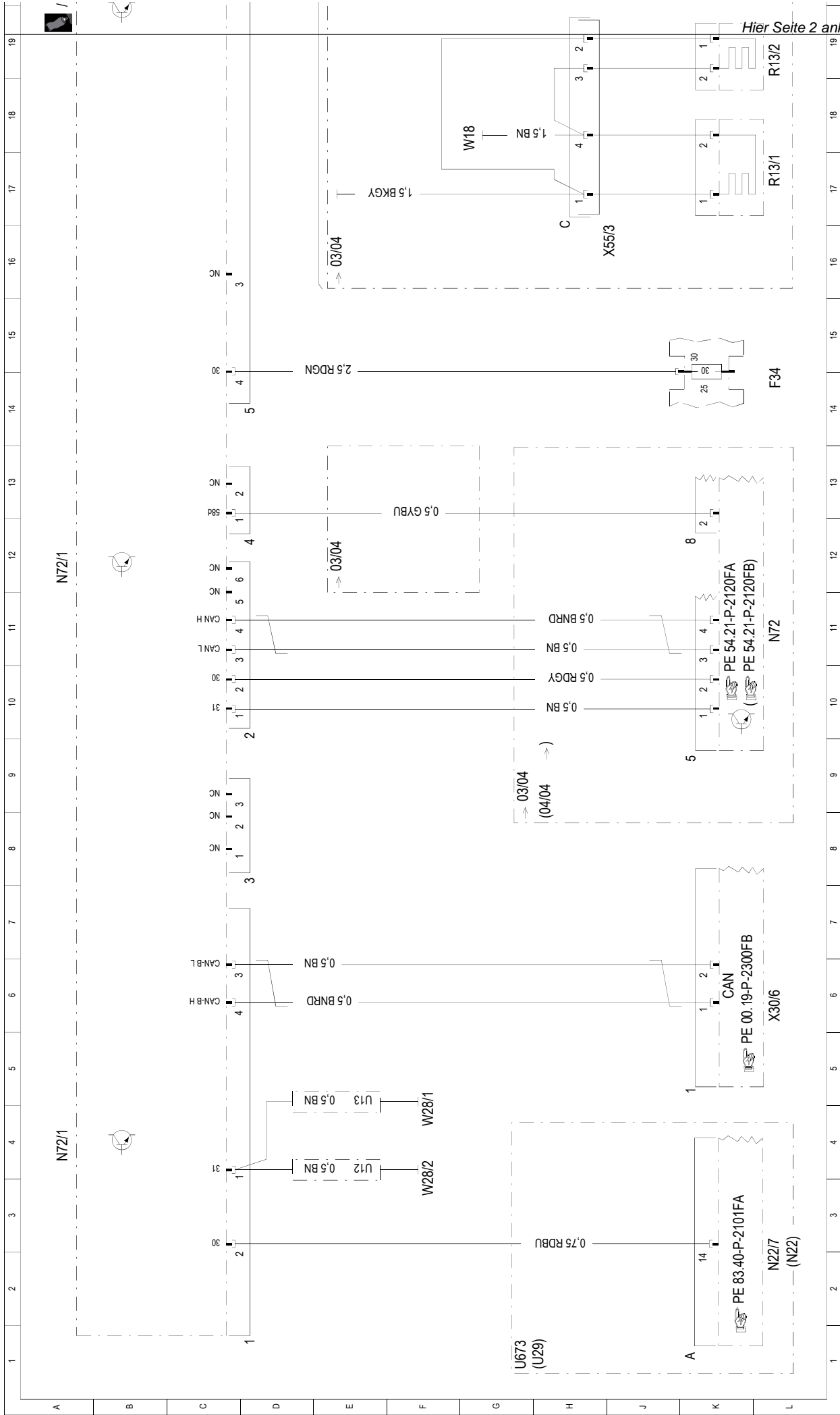
40 L
14 L
14 K
2 L
2 L
11 L
4 A
12 A
19 A
28 A
36 A
24 C
31 C
24 B
31 B
21 B
29 B
26 B
33 B
23 B
32 C
33 C
32 B
33 B
26 B
29 B
24 B
31 B
25 B
26 B
21 B
33 B
22 B
30 B
17 L
26 L
31 L
18 L
32 L

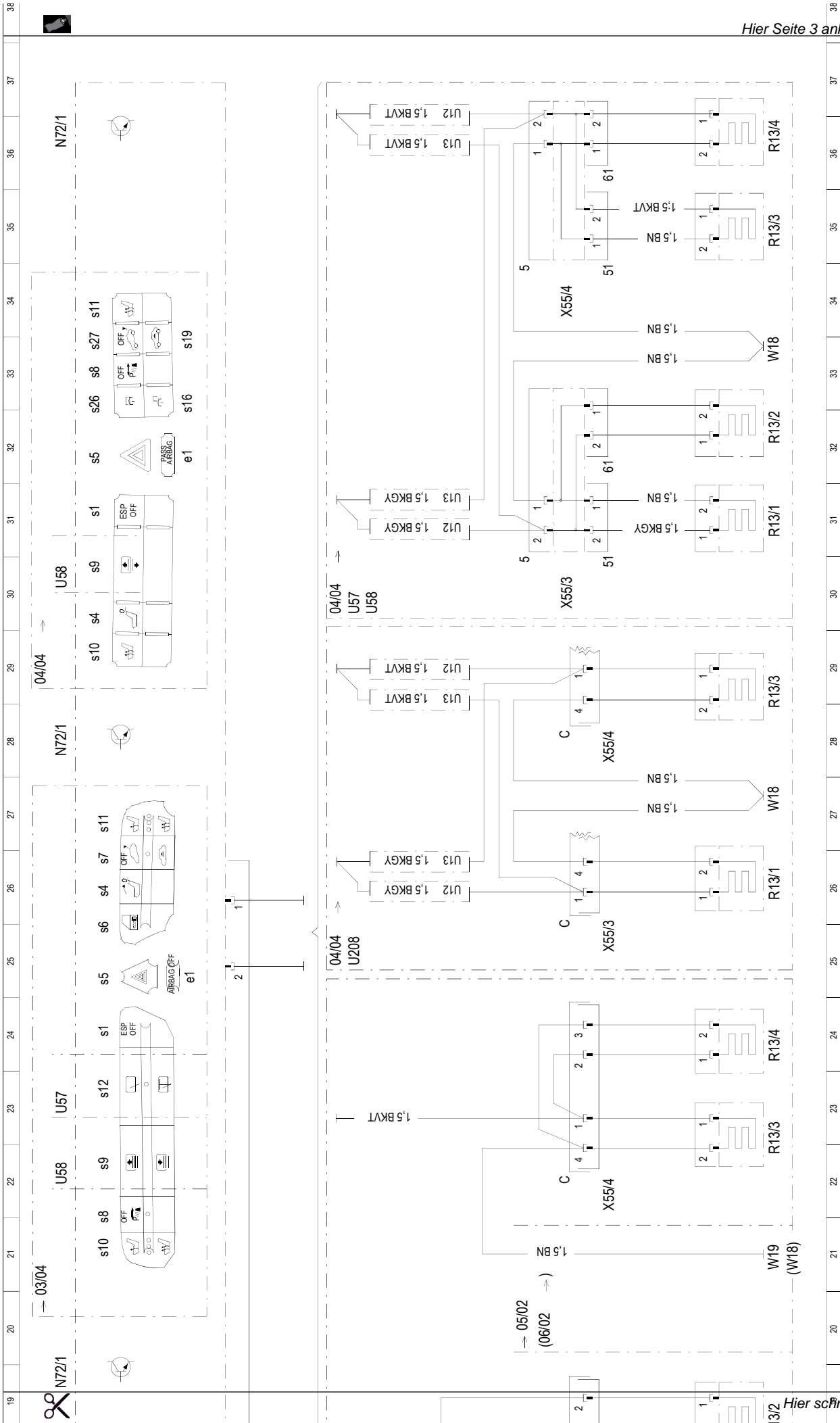
Dokumentnummer: pe54.21-p-2119-99fa
Dokumenttitel: Elektrischer Schaltplan Steuergerät Oberes Bedienfeld

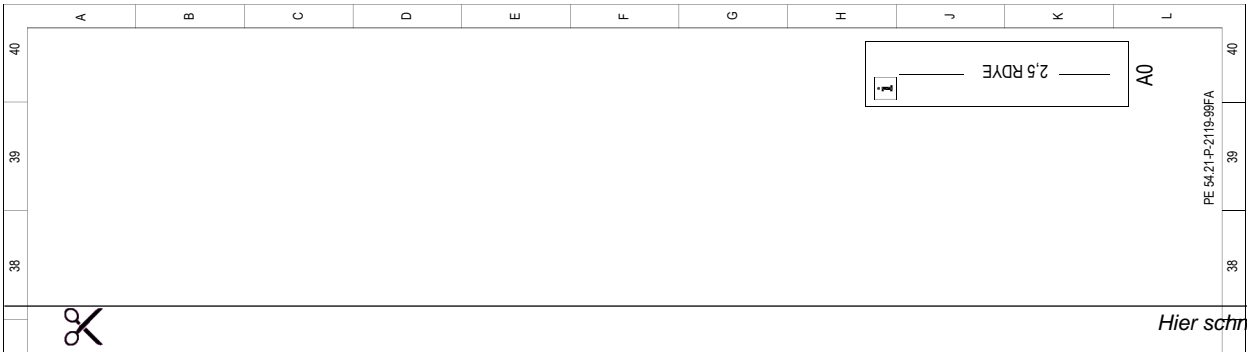
Kurzbezeichnung: Benennung:

R13/3	Heizkissen Sitz vorn rechts	22 L
R13/3	Heizkissen Sitz vorn rechts	28 L
R13/3	Heizkissen Sitz vorn rechts	35 L
R13/4	Heizkissen Rückenlehne vorn rechts	24 L
R13/4	Heizkissen Rückenlehne vorn rechts	36 L
U12	Gültig für Linkslenker	4 E
U12	Gültig für Linkslenker	26 G
U12	Gültig für Linkslenker	29 G
U12	Gültig für Linkslenker	31 G
U12	Gültig für Linkslenker	37 G
U13	Gültig für Rechtslenker	5 E
U13	Gültig für Rechtslenker	26 G
U13	Gültig für Rechtslenker	29 G
U13	Gültig für Rechtslenker	31 G
U13	Gültig für Rechtslenker	36 G
U208	Gültig für Typ 203.7	25 E
U29	Gültig für KLA	1 H
U57	Gültig für Typ 203.2	23 A
U57	Gültig für Typ 203.2	30 E
U58	Gültig für Typ 203.0	22 A
U58	Gültig für Typ 203.0	30 E
U58	Gültig für Typ 203.0	30 A
U673	Gültig für Komfort-KLA	1 H
W18	Masse Querträger, Sitz vorn links	18 G
W18	Masse Querträger, Sitz vorn links	21 L
W18	Masse Querträger, Sitz vorn links	27 L
W18	Masse Querträger, Sitz vorn links	33 L
W19	Masse Querträger, Sitz vorn rechts	21 L
W28/1	Masse Schweller innen links	4 F
W28/2	Masse Schweller innen rechts	3 F
X30/6	Steckverbindung Potentialverteiler (CAN) Cockpit	6 L
X55/3	Kontaktierungsleiste Fahrersitz	16 J
X55/3	Kontaktierungsleiste Fahrersitz	25 J
X55/3	Kontaktierungsleiste Fahrersitz	30 H
X55/4	Kontaktierungsleiste Beifahrersitz	22 J
X55/4	Kontaktierungsleiste Beifahrersitz	28 J
X55/4	Kontaktierungsleiste Beifahrersitz	34 H

Koordinate:







Hier schneiden