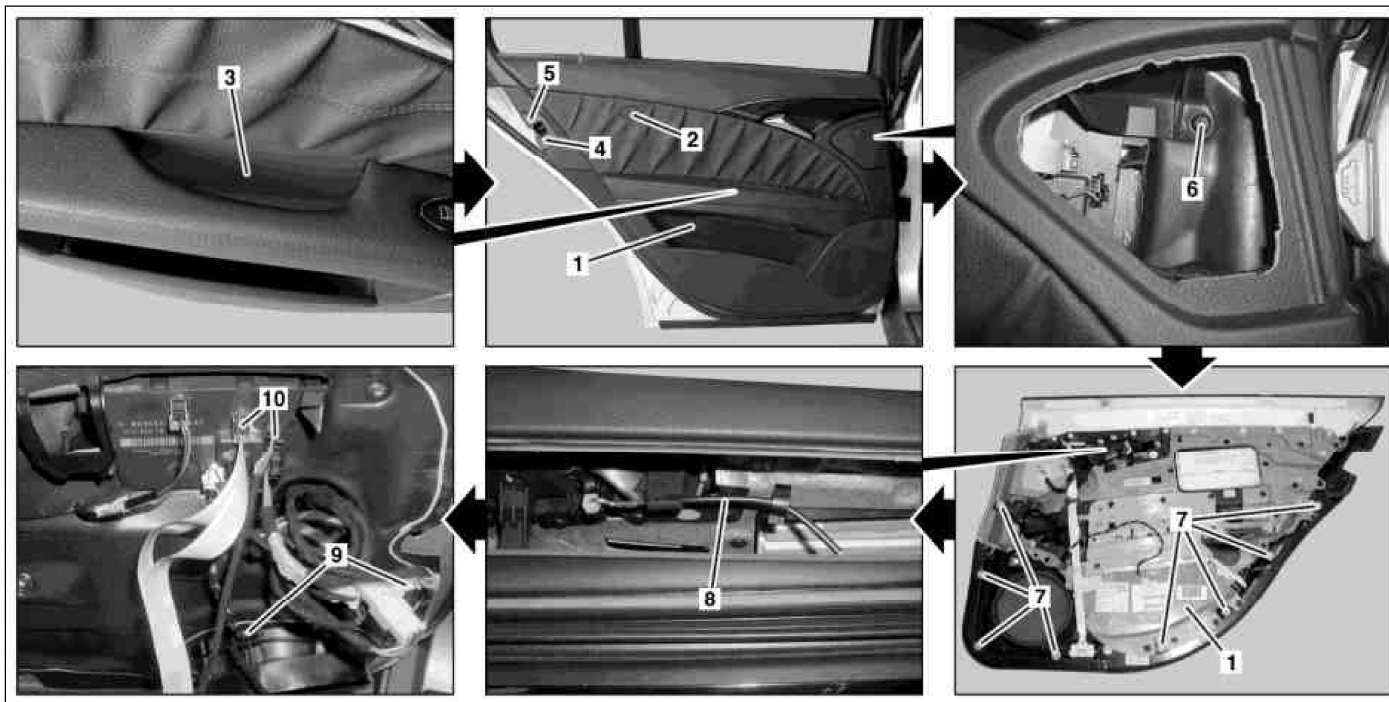


TYP 211.0 /2


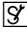
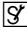


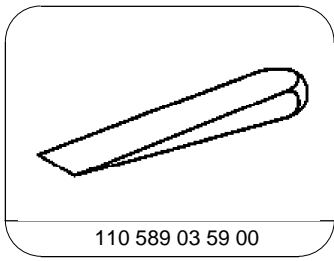
P72.12-2193-09

- | | | |
|-------------|------------------------|----------------------------------|
| 1 Türbelag | 5 Abdeckung Türschloss | 8 Bowdenzug |
| 2 Abdeckung | 6 Schraube | 9 Elektrische Steckverbindungen |
| 3 Abdeckung | 7 Klipps | 10 Elektrische Steckverbindungen |
| 4 Schraube | | |

Änderungshinweise

6.6.06	Masseleitung der Batterie ab-, anschließen entfernt		
--------	---	--	--

	Aus-, Einbauen		
1	Aschenbecher in Fondtür ausbauen		AR72.12-P-1041T
2	Abdeckung (2) von Türbelag (1) abklipsen und darunter liegende Schraube herausdrehen		
3	Abdeckung (3) mit Montagekeil abklipsen und darunter liegende Schrauben herausdrehen	i Unter der Abdeckung (3) befinden sich zwei Schrauben. 	*110589035900
4	Schraube (4) herausdrehen und Abdeckung Türschloss (5) abnehmen		
5	Schraube (6) herausdrehen		
6	Mit Montagekeil den Türbelag (1) an den Klipps (7) von der Fondtür abklipsen	i Montagekeil jeweils dicht an die Klipps (7) heranführen.  i Einbau: Beschädigte Klipps (7) erneuern.	*110589035900
7	Bowdenzug (8) aushängen		
8	Elektrische Steckverbindungen (9, 10) trennen und Türbelag (1) abnehmen		
9	Einbau in umgekehrter Reihenfolge		



110 589 03 59 00

Montagekeil