

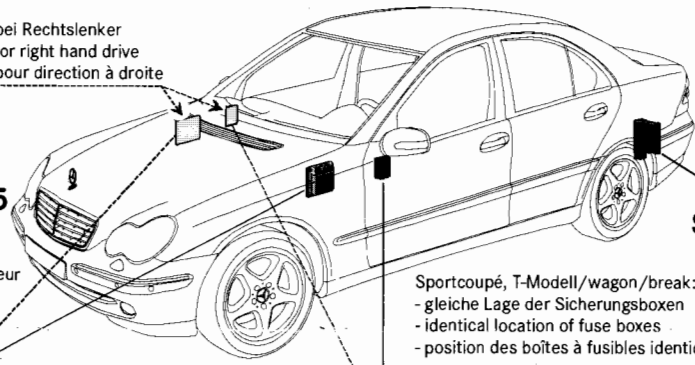
Sicherungsaufteilung

Fuse designation

Dotation des fusibles

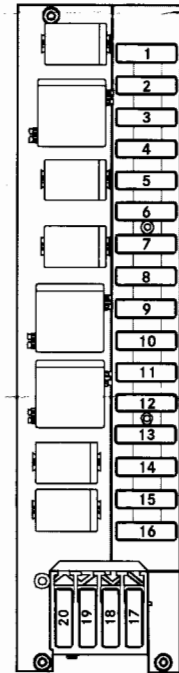


bei Rechtslenker
for right hand drive
pour direction à droite



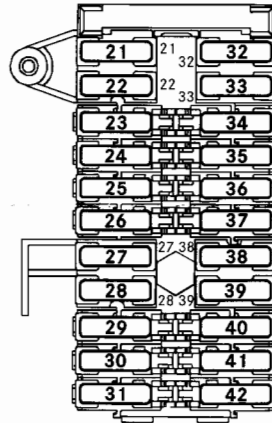
Sicherung/fuse/fusible 1-20

im Kofferraum links
in the left side of the boot
dans le coffre à bagage, à gauche



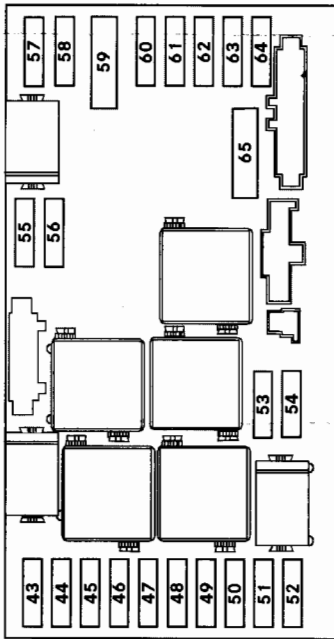
Sicherung/fuse/fusible 21-42

im Cockpit Fahrerseite
in the cockpit, driver's side
dans le cockpit, le site du conducteur



Sicherung/fuse/fusible 43-65

im Motorraum Fahrerseite
in the engine compartment, driver's side
dans le compartiment du moteur, le site du conducteur



Sportcoupé, T-Modell/wagon/break:
- gleiche Lage der Sicherungsboxen
- identical location of fuse boxes
- position des boîtes à fusibles identique

Hinweis:

- Ersatzsicherungen befinden sich im Bordwerkzeug.
- Bei Ausfällen in Audio- oder Kommunikationssystemen, bitte Hinweise in der Bedienungsanleitung beachten.
- (SA) = Funktion gehört zu einer Sonderausstattung.

Note:

- Spare fuses are to be found in the car tool kit.
- In the event of any faults in the audio or communication systems, please follow the instructions in the Owner's Manual.
- (SE) = function of a special equipment item.

Remarques:

- Fusibles de rechange se trouvent dans l'outillage de bord.
- En cas de dysfonctionnement des systèmes audio ou de communication, prière de vous reporter à la notice d'utilisation.
- (O) = cette fonction correspond à une option.

Sicherungswerte / Fuse rating / Ampérage

Sich.-Nr./ Fuse No. /N° fusible	Ampere	Farbe	Colour	Couleur
13,44,50,56,57,62,63	5 A	beige	beige	beige
3,5,8,16,40,42,45,49,51,[54 Diesel],55	7,5 A	braun	brown	brun
15,20,64	10 A	rot	red	rouge
12,14,41,43,47,48,52,[53,54 Benziner/gasoline/essence],61	15 A	blau	blue	bleu
4,17,18,19,31	20 A	gelb	yellow	jaune
9,26,37,[53 Diesel]	25 A	weiß	white	blanc
1,2,21,22,25,27,29,32,33,34,35,38	30 A	grün	green	vert
10,30,46,58,60,65(Maxi)	40 A	bernstein	amber	ambre
59(Maxi)	50 A	rot	red	rouge

Achtung:

Überlastungsgefahr !
Nur von Mercedes-Benz freigegebene Sicherungen verwenden
Amperezahl beachten !

Warning:

Danger of overloading !
Only use from Mercedes-Benz approved fuses
Observe correct amperage !

Attention:

Risque de surcharge !
N'utiliser que les fusibles prescrits par Mercedes-Benz
Respecter l'ampérage !

Funktion	Sich.-Nr.	Function	Fuse No.	Désignation	N° fusible
Abblendlicht	62,63	ABS	56,59,60,62	ABS	56,59,60,62
ABS	56,59,60,62	Airbag warning lamps	41,42,45,49	Alarme antivol (O)	8,9,41
Airbag- /Sidebag-Steuergerät	45,49	Airbag/side airbag control unit	45,49	Alimentation perm. attelage (O)	18
Airbag-Kontrolleuchten	41,42,45,49	Air-conditioner (SE)	41,51	Allume-cigare	47
Anhänger-Dauerplus (SA)	18	Anti-theft alarm (SE)	8,9,41	Appel de phares	électronique
Anhänger-Leuchten (SA)	17	Automatic heater system	41	Autorisation à la conduite	31,52,57
Ausstiegsleuchten (SA)	21,22	Auxiliary heater (SE)	35	Avertisseur sonore	43
Blinklicht, Blinkerkontrolle	elektronisch	Blower motor (heater/AC)	30,41	Calculateur airbag frontal/latéral	45,49
Bremslicht	62	Brake lights	62	Calculateur boîte de vitesses (O)	55,58,61
COMAND (SA)	64	Central locking	21,22,32,33,57	Calculateur du moteur	48,53,54
Deckenleuchten	3,9	Central locking- interior switch	41	Capteur de pluie (O)	9
Diagnosedose	62	Cigar lighter	47	Chaleur résiduelle du moteur (O)	30,41,51
EDW (SA)	8,9,41	COMAND (SE)	64	Chauffage additionnel (O)	35
Elektr. Stabilitätsprogramm	55,56,57,59,60,62	Convenience locking	8,9,21,22,32,33	Chauffage automatique	41
Fanfare	43	Courtesy lights (SE)	21,22	Chauffage des rétroviseurs	21,22
Fensterheber hi.	21,32,33	Diagnostic socket	62	Chauffage des sièges (O)	25,41
Fensterheber vo.	21,22	Dipped beam	62,63	Clignotants, témoin clignotants	électronique
Fernlicht, Fernlichtkontrolle	elektronisch	Dome lights	3,9	Climatiseur (O)	41,51
Garagentoröffner (SA)	9	E-Call / TeleAid (SE)	40,44	COMAND (O)	64
Gebälse (Heizung/Klima)	30,41	Electronic Stability Program	55,56,57,59,60,62	Combiné d'instruments	42
Getriebesteuerung (SA)	55,58,61	Engine electronics	48,53,54	Comportement dynamique	55,56,57,59,60,62
Handschuhkastenleuchte	47	Engine fan	51	Déverrouillage à distance du coffre	8,21
Heckdeckelfernentriegelung	8,21	Engine residual heat syst. (SE)	30,41,51	Déverrouillage appuie-tête arrière	41
Heckscheiben-Waschanlage	14,41	Fanfare	43	Déverrouillage trappe de carburant	15
Heizbare Heckscheibe	10,41	Fog lamps	electronic	Eclairage de la boîte à gants	47
Heizungsautomatik	41	Fog tail light	electronic	Eclairage des commutateurs	9,21,22,32,33,41,50
Kennzeichenbeleuchtung	elektronisch	Fuel filler flap unlocking	15	Eclairage miroir de courtoisie (O)	9
Klimaanlage (SA)	41,51	Fuel pump	4	Eclairage plaque d'immatriculation	électronique
Kombiinstrument	42	Garage door opener (SE)	9	Eclairageurs d'accès (O)	21,22
Komfortschliessung	8,9,21,22,32,33	Glove compartment light	47	Essuie-glace	46
Kopfstützenentriegelung hi.	41	Hazard warning flashers	41	Fermeture confort	8,9,21,22,32,33
Kraftstoffpumpe	4	Headlamp flasher	electronic	Feu arrière antibrouillard	électronique
Lenkradverstellung (SA)	2,21,27,[29 sp.-coupé]	Headlamp range adjust. (SE)	51	Feux d'attelage (O)	17
Lenkungsverriegelung	31	Headlamp washer system (SE)	63	Feux de position	électronique
Leuchtweitenregulierung (SA)	51	Heated rear window	10,41	Feux de croisement	62,63
Lichthupe	elektronisch	High beam, high beam tell-tale	electronic	Feux de détresse	41
Make-Up Spiegel (SA)	9	Instrument cluster	42	Feux de route	électronique
Motorlüfter	51	Language control system (SE)	13,16	Feux de route, témoin f. de route	électronique
Motorrestwärmeausnutz. (SA)	30,41,51	License plate illumination	electronic	Feux de stop	62
Motorsteuerung	48,53,54	Locking check-back	electronic	Lave-glace pour lunette arrière	14,41
Multifunktionslenkrad	elektronisch	Low beam	62,63	Lave-phares (O)	63
Multikontursitz (SA)	13,19	Main beam, m. b. indic. lamp	electronic	Lève-glace arrière	21,32,33
Navigations-System (SA)	64	Make-up mirror (SE)	9	Lève-glace avant	21,22
Nebelscheinwerfer	elektronisch	Mirror adjustment	21,22,63	Lunette arrière chauffante	10,41
Nebelschlußlicht	elektronisch	Mirror automatic dimming (SE)	9,21	Ouvre-porte de garage (O)	9
Parktronic-System (SA)	13,41	Mirror fold-in feature (SE)	21,22,63	Parktronic (O)	13,41
Radio	64	Mirror heater	21,22	Phares antibrouillard	électronique
Regensensor (SA)	9	Multi-contour backrest (SA)	13,19	Plafonniers	3,9
Rollo für Heckscheibe (SA)	20,41	Multi-function steering wheel	electronic	Pompe à carburant	4
Rückfahrlicht	elektronisch	Navigation system (SE)	64	Pompe à eau (AMG-Kompressor)	5
Schalterbeleuchtung	9,21,22,32,33,41,50	Number plate light	electronic	Pompe de lave-glace	électronique
Scheibenwaschpumpe	elektronisch	Parking lamps/tail lamps	electronic	Prise dans le coffre (O)	12
Scheibenwischer	46	Parktronic system (SE)	13,41	Prise de diagnostic	62
Scheinwerferreinig.-anl. (SA)	63	Power socket, boot (SE)	12	Radio	64
Schiebe-Hebe-Dach (SA)	9	Power window, front	21,22	Réglage des rétroviseurs	21,22,63
Schließrückmeldung	elektronisch	Power window, rear	21,32,33	Réglage du siège conducteur	2,21,27,[29 sp.-coupé]
Sitzheizung (SA)	25,41	Radio	64	Réglage du siège passager avant	1,22,38,[34 sp.-coupé]
Sitzverstellung Beifahrer	1,22,38,[34 sp.-coupé]	Rain sensor (SE)	9	Réglage du volant (O)	2,21,27,[29 sp.-coupé]
Sitzverstellung Fahrer	2,21,27,[29 sp.-coupé]	Rear fog light	electronic	Réglage portée projecteurs (O)	51
Soundsystem (SA)	26	Rear head release	41	Rétrov. extérieurs rabattables (O)	21,22,63
Spiegelabblendung (SA)	9,21	Rear windscreen wash system	14,41	Rétroviseurs électrochromes (O)	9,21
Spiegelabklappung (SA)	21,22,63	Remote boot/trunk release	8,21	Siège multicontour (O)	13,19
Spiegelheizung	21,22	Reversing lamps	electronic	Soufflante (chauffage/climatiseur)	30,41
Spiegelverstellung	21,22,63	Seat adjust, driver	2,21,27,[29 sp.-coupé]	Store de lunette arrière (O)	20,41
Sprachbedienungssystem (SA)	13,16	Seat adjustment, passenger	1,22,38,[34 sp.-coupé]	Synthétiseur vocal (O)	13,16
Stand-/Schlußlicht	elektronisch	Seat heater (SE)	25,41	Système de navigation (O)	64
Standheizung (SA)	35	Sound system (SE)	26	Système de sonorisation (O)	26
Startfreigabe	31,52,57	Start enable	31,52,57	TeleAid (O)	40,44
Steckdose Laderaum (SA)	12	Steering lock	31	Téléphone (O)	13,16,40,44
Tankdeckelentriegelung	15	Steering wheel adjustment (SE)	2,21,27,[29 sp.-coupé]	Téléviseur (O)	3
TeleAid (SA)	40,44	Sun blind for rear window (SE)	20,41	Témoin airbag frontal/latéral	41,42,45,49
Telefonsysteme (SA)	13,16,40,44	Switch illumination	9,21,22,32,33,41,50	Témoin de fermeture	électronique
TV-Tuner (SA)	3	TeleAid (SE) / E-Call	40,44	Toit ouvrant relevable (O)	9
Warnblinkanlage	41	Telephone systems (SE)	13,16,40,44	Ventilateur du moteur	51
Wasserpumpe (AMG-Kompr.)	5	Television (SE)	3	Verrouillage centr. (cont. intérieur)	41
Zentralverriegel.-Innschalter	41	Tilting/sliding roof (SE)	9	Verrouillage centralisé	21,22,32,33,57
Zentralverriegelung	21,22,32,33,57	Trailer lights (SE)	17	Verrouillage de la direction	31
Zigarrenanzünder	47	Trailer, power supply (SE)	18	Volant multifonction	électronique
		Transmission electronics (SE)	55,58,61		
		Turn signal, t. s. indicator lamp	electronic		
		Water pump (AMG-Kompressor)	5		
		Windscreen washer pump	electronic		
		Windscreen wipers	46		